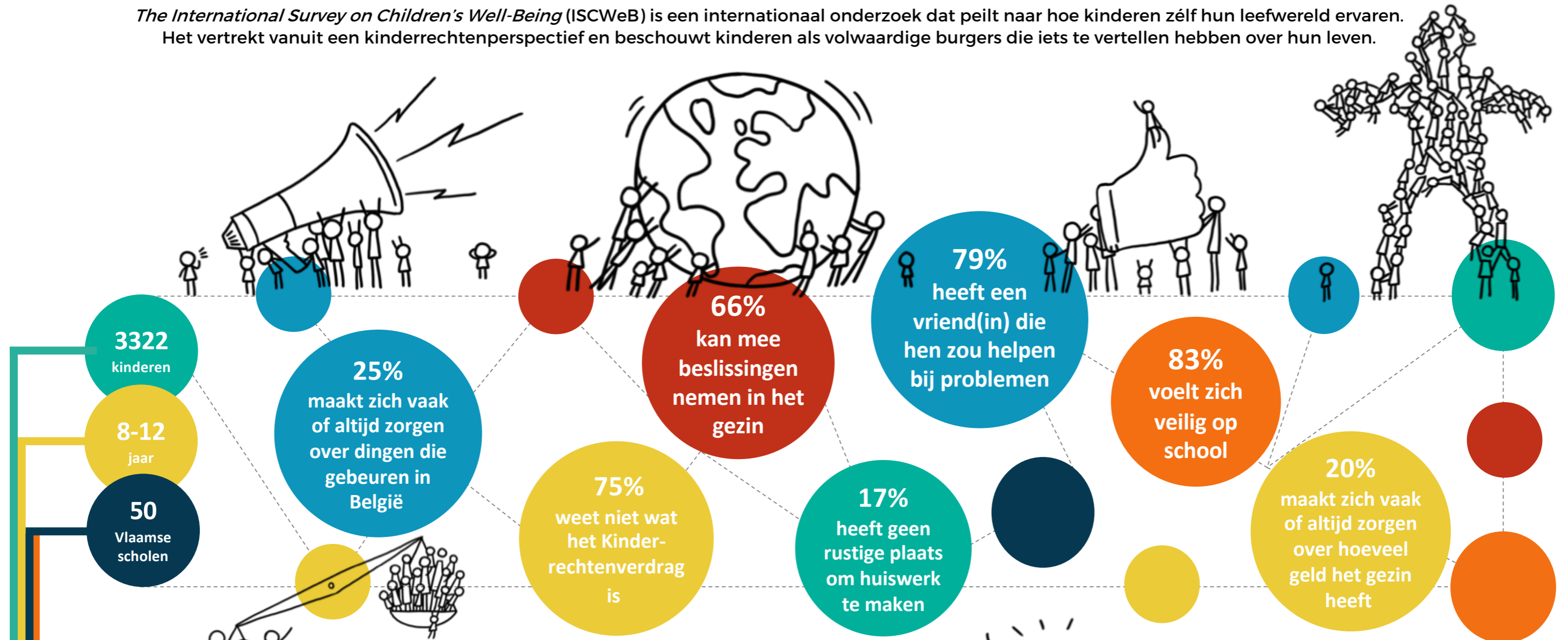


LEEF – WERELD

INTERNATIONAAL ONDERZOEK NAAR SUBJECTIEF WELBEVINDEN VAN KINDEREN

The International Survey on Children's Well-Being (ISCWeB) is een internationaal onderzoek dat peilt naar hoe kinderen zélf hun leefwereld ervaren. Het vertrekt vanuit een kinderrechtenperspectief en beschouwt kinderen als volwaardige burgers die iets te vertellen hebben over hun leven.



- Algemene tevredenheid over verschillende levensdomeinen is hoog
- Hoge cijfers voor fysiek en psychisch geweld op school
- Blijvende invloed van migratieachtergrond en economische positie
- Gemiddelde scores vertellen weinig over individueel maatschappelijk kwetsbare situaties
- De kindertijd is een cruciale fase om burgerschap te ontwikkelen



Meer info: Jessica.demaever@hogent.be