

ODIS Ontmoetingsdag

Workshop - Het operationaliseren
van de strategie met betrekking
tot digitaal cultureel erfgoed

24/09/2021

DIGITAAL
VLAANDEREN



Vlaamse
overheid

DEPARTEMENT
CULTUUR, JEUGD & MEDIA



Vlaanderen
verbeelding werkt



Strategie

HANS VAN DER LINDEN, DCJM



2017

/// Pre-analyse: Digitale transformatie van het culturele ecosysteem



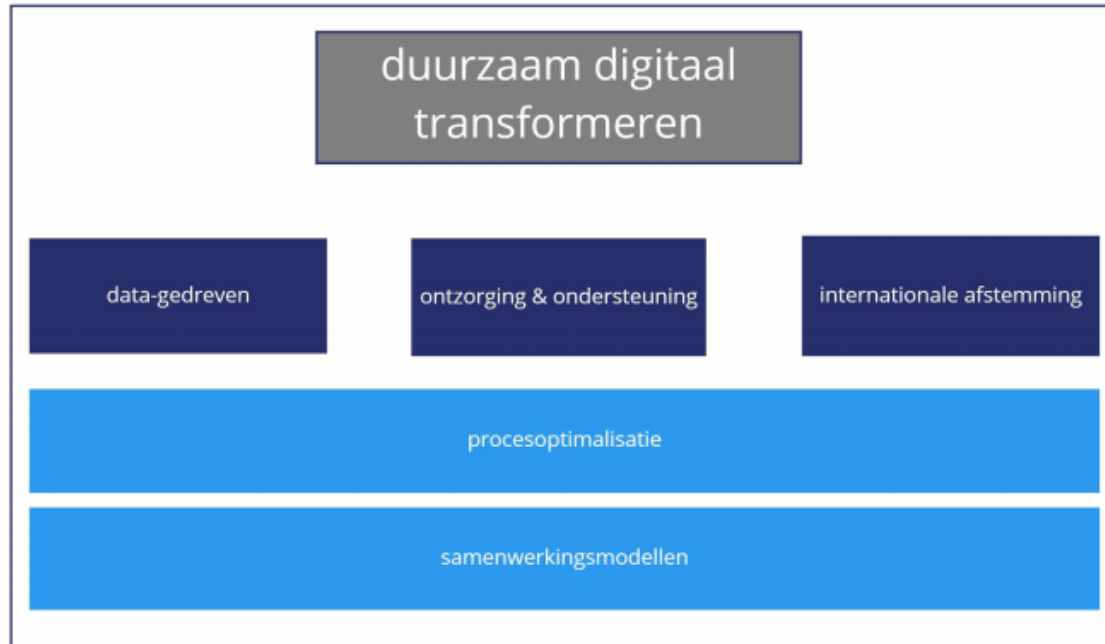
Van: Digitaal Vlaanderen

Aan: Departement Cultuur, Jeugd en Media

Datum: 2-2-2021

- Nood aan heldere doelstellingen
- Zeer divers sectorlandschap voor cultuur
- Zeer diverse tooling
- Nood aan standaardisering

Kader voor digitale transformatie van de cultuursector



Doelstelling

- Publieke middelen als investering in een maatschappij
- Voorwaarden invullen om digitale innovatie te stimuleren
 - Tegen monopolies
 - Innovatie door kleine spelers vanuit profit, non-profit en social profit
 - Cultureel ondernemerschap

Operationalisering van de strategie

Gebeurt via verschillende projecten:

- Een digitale basisinfrastructuur voor de duurzame omgang met digitale collecties
- OSLO-standaard cultureel erfgoed
- ...

**DIGITAAL
VLAANDEREN**



**Vlaamse
overheid**

▶ Digitaal Vlaanderen

Digitale transformatie voor
de overheid van morgen

Digitaal Vlaanderen wil een sterke partner worden voor Vlaamse en lokale overheden. We willen de motor zijn voor de digitale transformatie van overheden in Vlaanderen.

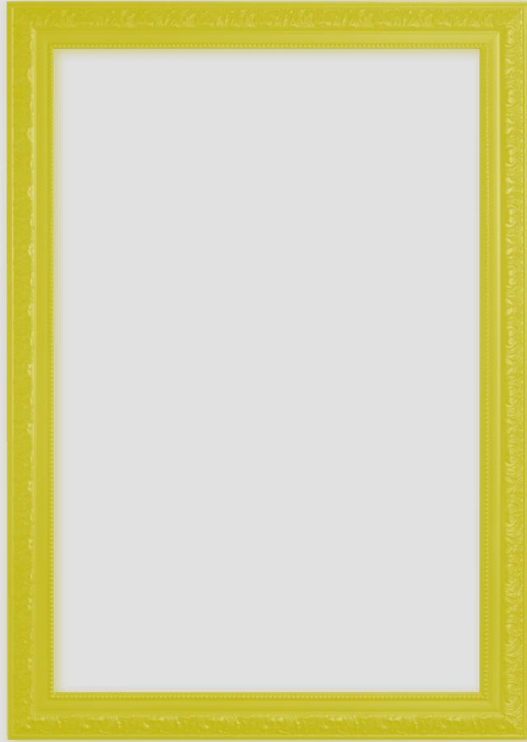


Barbara Van Den Haute

Administrateur-generaal

Een digitale basisinfrastructuur voor de
duurzame omgang met digitale collecties
(onderdeel van relanceproject 'Digitalisering van collecties')

HENK JOYE, DIGITAAL VLAANDEREN



Kader

Digitale transformatie vanuit een netwerkmodel

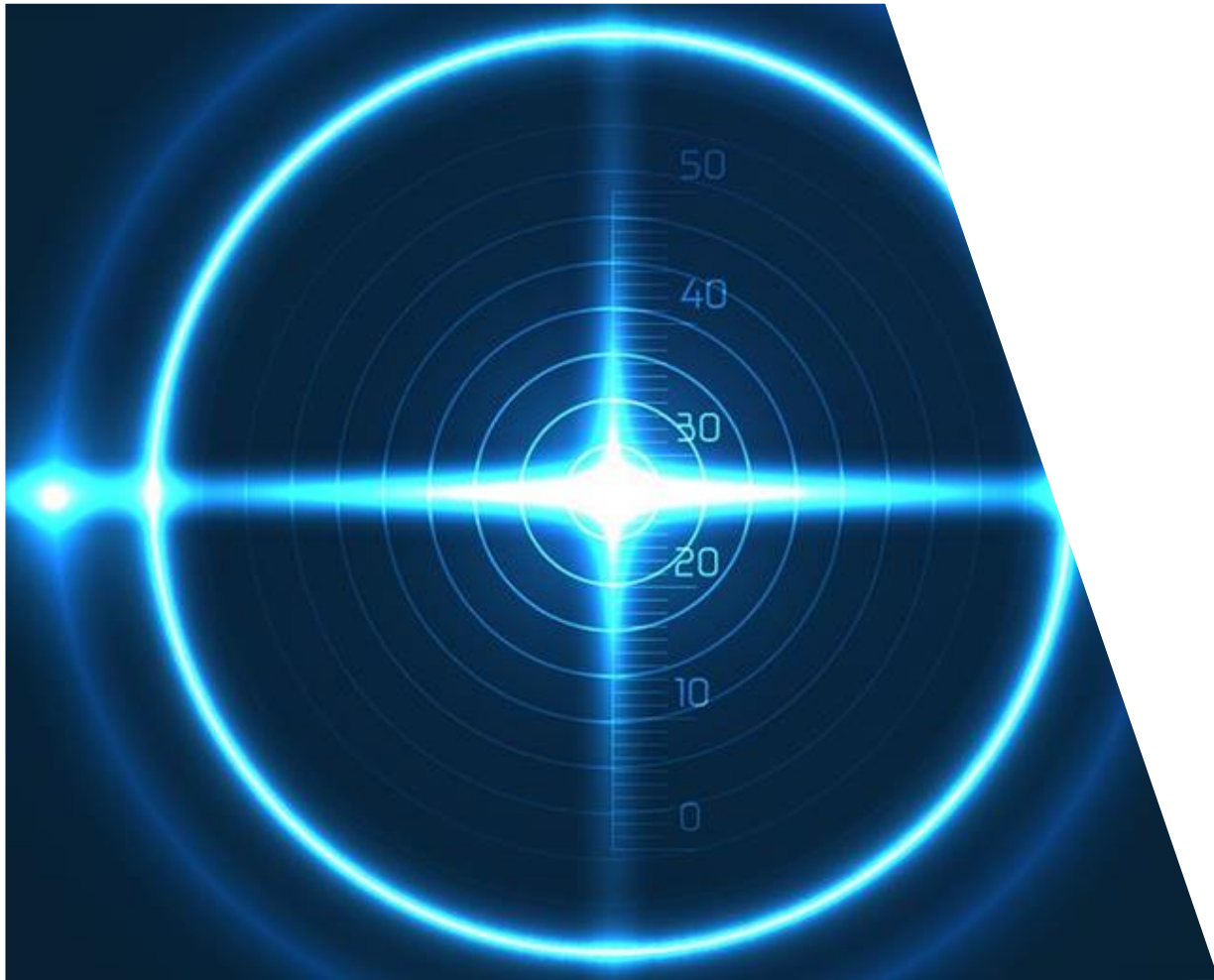
*“Om de digitale transformatie van de brede cultuursector op een meer gecoördineerde manier te realiseren, neemt de Vlaamse overheid een **regierol** op en werkt ze aan een strategisch beleid vanuit een **netwerkmodel** over de grenzen van deelsectoren en specifieke doelgroepen heen.”*

Formuleert verwachtingen over collectiebeheer

*“Ik breng een cultuurbreed netwerk van kernspelers tot stand via dialoog en door het opnemen van taken in de beheersovereenkomsten met deze spelers. Het netwerk zal een meer gecoördineerde en gezamenlijke aanpak realiseren voor de digitale uitdagingen. Het netwerk moet eveneens duiden **hoe collectief opgezette dienstverleningen zoals collectieregistratie of duurzame bewaring technisch en organisatorisch aangestuurd worden.**”*

Stappenplan moet leiden tot netwerkmodel

*“In het kader van het relanceplan Vlaamse Veerkracht wordt een **stappenplan** uitgewerkt om te groeien naar een dergelijk netwerkmodel. Deze oefening gebeurt in een bredere samenwerking tussen het departement en Digitaal Vlaanderen. Het is de bedoeling om een **gedeelde dienstverlening** voor individuele organisaties te ondersteunen, en zo te zorgen voor schaalvoordelen. Het gebruik van **uitwisselingsstandaarden** in functie van een data-gedreven beleid staat daarbij nadrukkelijk voorop.”*



Doelstelling

Dit initiatief vertrekt vanuit de hoofdvraag:

“Hoe kunnen we ervoor zorgen dat **digitale content** van en over cultureel erfgoed zodanig wordt aangemaakt, beheerd en bewaard dat die leidt tot een vlot en duurzaam **hergebruik** ?”

Voor wie is dit hergebruik bestemd?

→ cultuurorganisaties, beleidsmakers, andere sectoren zoals toerisme, onderwijs, onderzoek, ...

We tonen aan welke infrastructuur er nodig is als antwoord op die vraag

1

Dit initiatief toont aan welke basisinfrastructuur we moeten bouwen om culturele organisaties in staat te stellen hun digitale erfgoedcollecties duurzaam te creëren, te beheren en te bewaren met als **eindoel een vlotte en blijvende ontsluiting**

2

Duurzame ontsluiting gebeurt obv data gedreven standaarden en maakt het mogelijk op die manier **samen te werken in een netwerkmodel**

4

Een duidelijk organisatiemodel leidt tot **ontzorging** en het realiseren van **schaalvoordelen** en **efficiëntiewinsten**

3

Een vlotte samenwerking kan obv **duidelijke rollen en verantwoordelijkheden**

Deze infrastructuur integreert de resultaten uit andere initiatieven of sluit erop aan

**Integreert
de
resultaten
uit**

De OSLO uitwisselingsstandaard Cultureel erfgoed	definieert termen die gebruikt mogen worden om cultureel erfgoed te beschrijven en is zelf gebaseerd op bestaande internationale standaarden (CIDOC-CRM en FRBRoo). De focus ligt op gegevens over 'objecten' en 'events'.
Het initiatief 'Informatie-architectuur'	heeft als doel om Cultureel erfgoed processen (incl. hieraan gekoppelde data-objecten) te prioriteren en daarvoor de informatie-architectuur uit te werken als opstap naar toekomstige digitaliseringsinitiatieven. Deze gelden als uitbreiding op de OSLO uitwisselingsstandaard CE.
Het project 'integratie erfgoeddatabanken'	Het ontwikkelen en aanbieden van een collectieregistratiemodule en collectiebeheersysteem om tot een betere registratie, beheer en ontsluiting te komen
Andere lopende projecten binnen de sector	bv. Digitalisering Collecties olv meemoo
De creatie van een Vlaams Virtueel Museum	Het inhoudelijk verbinden en zichtbaar maken voor de burger van Vlaams cultureel erfgoed
Het project 'Doelgericht Digitaal Transformeren'	Het verhogen van de cultuurparticipatie door het uitbouwen van een data-gedreven dienstverlening en aanbod gebaseerd op gestandaardiseerde en open data

**Sluit aan
op**

Het te bereiken resultaat is gebaseerd op specifieke uitgangspunten

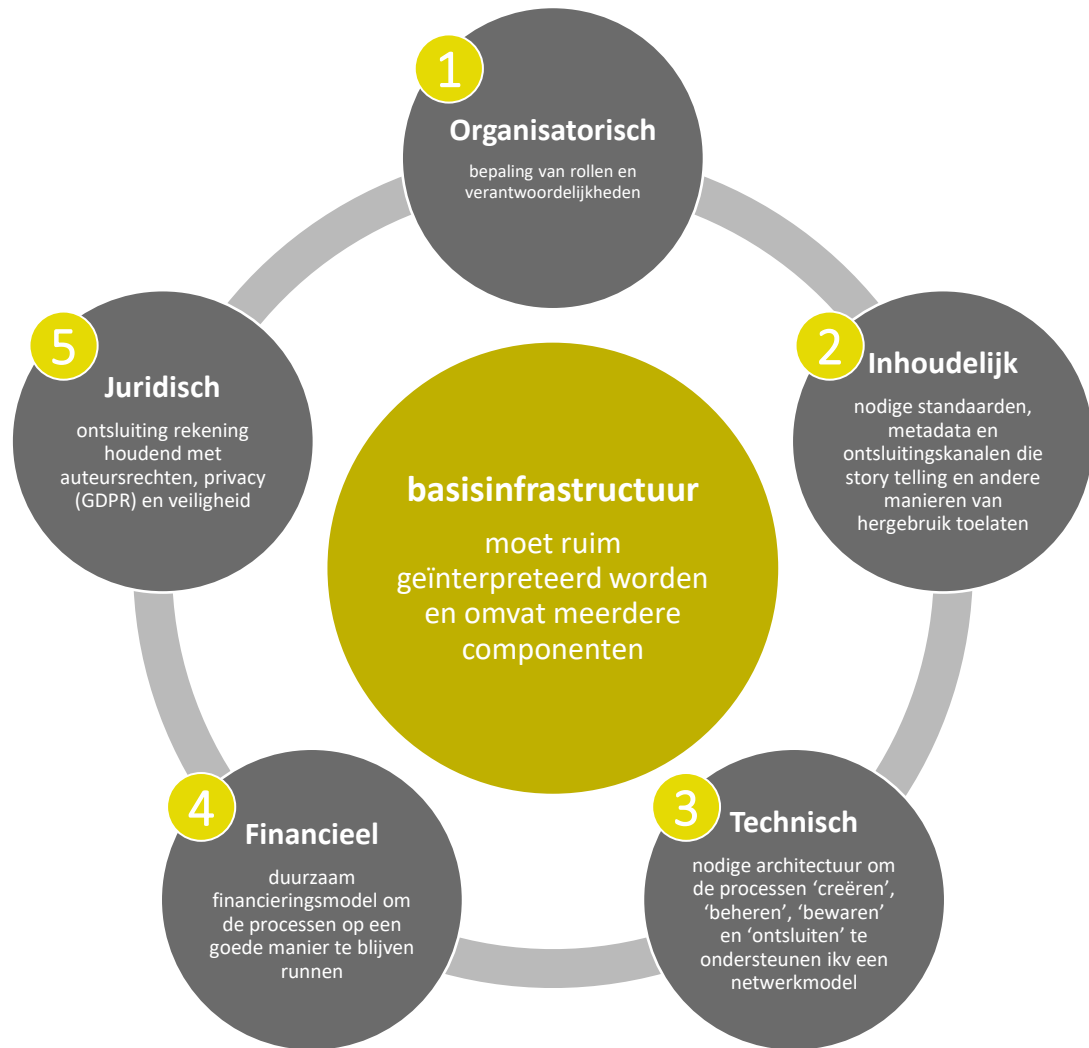
- ▶ Het netwerkmodel is **decentraal** en gebaseerd op het **hergebruik** van bestaande bouwstenen bv. OSLO standaard
- ▶ Digitale collecties betreffen zowel **digitale representaties als metadata**. De content kan gedigitaliseerd tot stand zijn gekomen als ook 'digital born'
- ▶ Om de kwaliteit en ook de vooruitgang van de collecties te kunnen meten, werken we een **monitoringproces** uit
- ▶ We gaan gefaseerd te werk maw dit initiatief moet resulteren in een **roadmap** van initiatieven die we volgens prioriteiten zullen uitvoeren



Wat leveren
we op?

We leveren een **roadmap met initiatieven** die moeten leiden tot een vlot en duurzaam **hergebruik**

deze wordt vanuit verschillende invalshoeken opgebouwd



Deliverables

HIGH LEVEL

as is

1. Mapping van gebruikte data-objecten en applicaties waarbinnen deze gebruikt en beheerd worden en de rollen en verantwoordelijkheden van de betrokken belanghebbenden;

to be

2. Uittekenen van de gewenste situatie vertrekkende vanuit de strategische doelstellingen en concrete behoeften van de betrokkenen;

gap
analyse
& road
map

3. Bepalen van stappen (open standaarden, geoptimaliseerde datastromen, nieuwe technische systemen, betere organisatorische afspraken, ...) om te komen van de huidige naar de gewenste situatie, rekening houdend met de reeds bestaande data-architectuur op dat moment en binnen het algemeen kader;
4. Opstellen strategische roadmap met projecten;



aanpak

Filip Borloo, Digitaal
Vlaanderen

Aanpak

PARTICIPATIEVE SAMENWERKING

- ▶ Analyse, interviews met actieve spelers in de sector Q4 2021
- ▶ Uitwerken van de basisinfrastructuur via workshops en focusgroepen
 - Inhoudelijk, scenario's uit de toekomst Q1 2022
 - Technologisch, bouwstenen voor ontsluiting en beheer Q2 2022
 - Waardecreatie, financieel, legaal, organisatorisch kader Q2 2022
- ▶ Presentatie van de resultaten na elke fase via info momenten (zoals vandaag)

Aanpak

PROJECTTEAM UIT DOELORGANISATIES

- ▶ Deelnemers met verschillende achtergrond uit
 - Archieven
 - Erfgoedbibliotheken
 - Erfgoedcellen
 - Musea
 - Dienstverleners
 - Belangenorganisaties
 - Overheid

Kernteam

DOMEIN EXPERTEN CULTUUR EN ERFGOED, BEGELEIDEN HET PROJECT



DCJM

- Hans van der Linden,
- Marc Bastijns



Archiefpunt

- Sofie Ruyseveldt



Collectie Vlaamse Gemeenschap

- Bart Bosmans



FARO

- Bram Wiercx



Kunstenpunt

- Tom Ruelle



meemo

- Rony Vissers,
- Nico Verplancke



VKC

- Pascal Ennaert



Vlaamse Erfgoedbibliotheken

- David Coppoolse



Stad Antwerpen (steden en gemeenten)

- Annelies Valgaeren



Digitaal Vlaanderen

- Henk Joye ,
- Filip Borloo,
- Lars Vermeiren

Organisatie

Kernteam

- Wat? Volgen heel het project op
- Wie? Archiefpunt, Collectie Vlaamse gemeenschap, DCJM, FARO, Kunstenpunt meemoo, VEB, VKC, Stad Antwerpen (vertegenwoordigt steden en gemeenten)

samenstelling: zie volgende slide

Inhoudelijk team

- Wat? Werken inhoudelijke scenario's uit
- Wie? Communicatie, Webmasters, projectleiders, ...

samenstelling: nog te bepalen

Technisch team

- Wat? Werken mee aan de technische architectuur
- Wie? Architecten, ontwikkelaars, ... technische specialisten

samenstelling: nog te bepalen

Waardecreatie team

- Wat? Bepalen mogelijke verdienmodellen
- Wie? Zakelijk leiders, promotie, event managers, ...

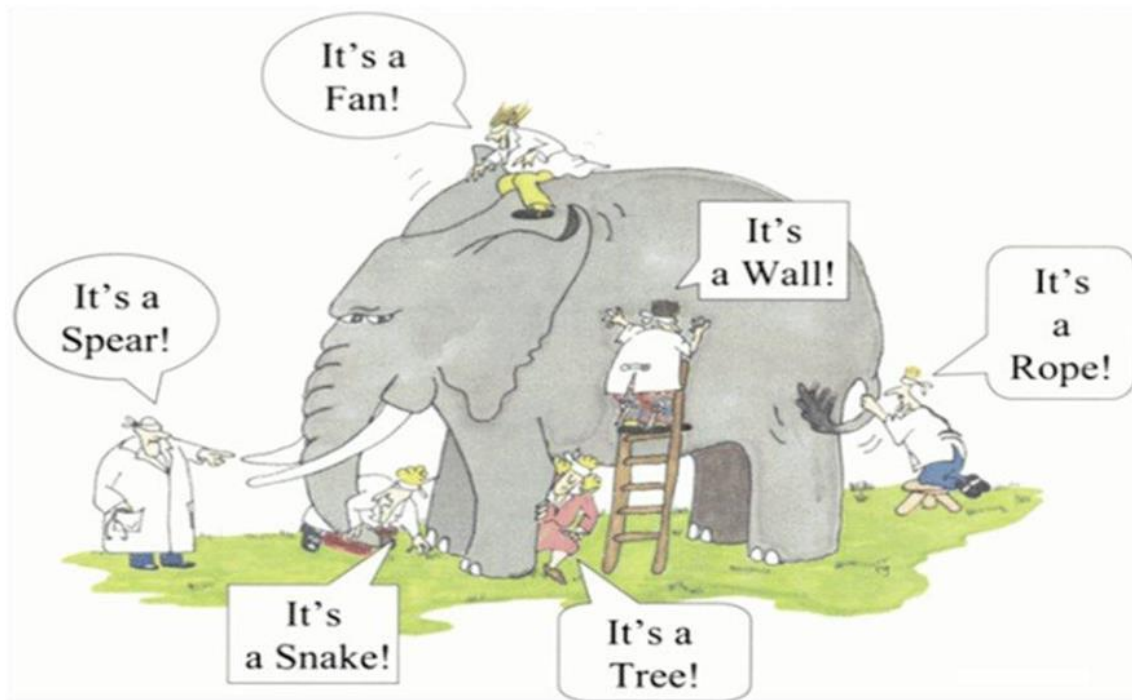
samenstelling: nog te bepalen

OSLO-standaard

MATTHIAS GOORDEN, DIGITAAL
VLAANDEREN

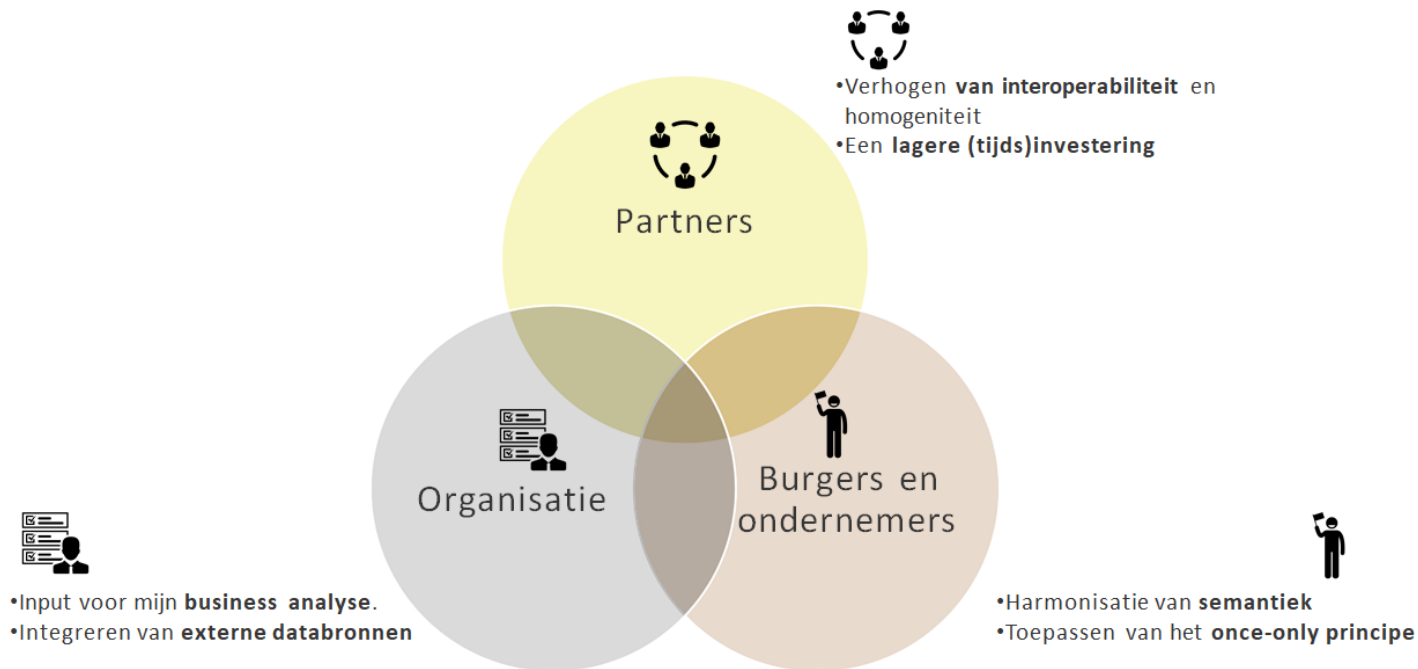
Introductie in OSLO

UITDAGINGEN BIJ DIGITALE TRANSFORMATIE



Introductie in OSLO

UITDAGINGEN BIJ DIGITALE TRANSFORMATIE



Introductie in OSLO

INTEROPERABILITEIT EN SAMENWERKING

De mogelijkheid van **verschillende autonome organisaties of systemen** om met elkaar te **communiceren en samen te werken**.



Introductie in OSLO

VOCABULARIA EN APPLICATIEPROFIELEN

Vocabularia

- Generiek**
Een algemeen ondersteunend vocabularium.
- Adres**
Het Adres vocabularium legt termen en definities vast voor het beschrijven van een Belgisch adres.
- Organisatie**
Het Organisatie vocabularium legt termen en definities vast voor het beschrijven van organisaties en bouwt verder op de vocabularia van W3C en ISA.

Applicatieprofielen

- Persoon**
Het Persoon vocabularium legt termen en definities vast voor het beschrijven van personen en hun relaties. Het bouwt verder op vocabularia van W3C en ISA.
- Dienst**
Het Dienst vocabularium legt termen en definities vast voor het beschrijven van dienstverlening. Het is gebaseerd op het Public Service Vocabulary (PSV).
- Applicatieprofiel Generiek Basis**
Dit applicatieprofiel definieert een specificatie voor de uitwisseling van algemene concepten als contactinformatie, geometrieën en herkomstinformatie.
- Applicatieprofiel Adresregister**
Dit applicatieprofiel definieert een specificatie voor de uitwisseling van adresgegevens in de context van een adresregister (CRABI).
- Applicatieprofiel Organisatie Basis**
Dit applicatieprofiel definieert een specificatie voor de uitwisseling van adresgegevens in de context van een organisatieregister.
- Applicatieprofiel Persoon Basis**
Dit applicatieprofiel definieert een specificatie voor de uitwisseling van persoonsgegevens in de context van een personenregister of bij het uitvoeren van publieke dienstverlening.
- Applicatieprofiel Dienstencatalogo**
Dit applicatieprofiel definieert een specificatie voor de uitwisseling van gegevens met betrekking tot publieke dienstverlening in de context van een dienstencatalogo.
- Applicatieprofiel Besluit Publicatie**
Dit applicatieprofiel definieert een specificatie voor de publicatie van notulen en besluiten van bestuursorganen.

Voorbeelden vocabularia:

Persoon
Adres
Organisatie
Dienst
Besluit
Bestuur
Mandaat
Melding
Notificatie
Subsidie
Toestemming
Dienst-Transactie
Weg
Wetgeving
Gebouw
Openbaar Domein
Mobiliteit
Logies

<https://data.vlaanderen.be/ns/>

Applicatieprofielen Culturele sector

MOMENTEEL TWEE APPLICATIEPROFIELEN IN DE CULTURELE SECTOR

- ▶ **Applicatieprofiel Cultureel Erfgoed Object**
 - legt uit hoe Cultureel Erfgoed terminologie gebruikt moet worden om gegevens uit te wisselen over Cultureel Erfgoed objecten.
- ▶ **Applicatieprofiel Cultureel Erfgoed Event**
 - legt uit hoe Cultureel Erfgoed terminologie gebruikt moet worden om gegevens uit te wisselen over Cultureel Erfgoed gebeurtenissen.

Applicatieprofielen Culturele sector

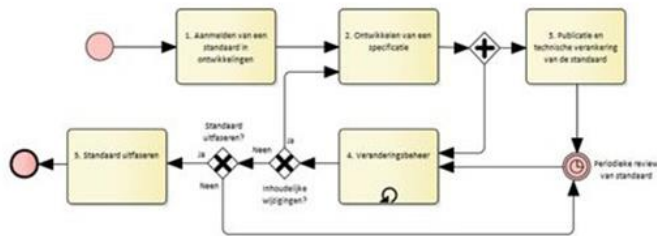
NIEUW PILOOT PROJECT

- Link maken tussen gebruikte standaarden in de culturele sector en OSLO datamodellen
 - Hoe kan OSLO voor ons zinvol zijn in de toekomst?
 - Hoe operationaliseren we de OSLO standaard?
 - Hoe kunnen we archieven betrekken in het OSLO verhaal?
- Mapping naar CEST invulboek (referentie voor museale collectie in Vlaanderen)

Ondersteuning in OSLO

GOVERNANCE: OSLO PROCES EN METHODE

Schaalbaar proces voor het aanmelden, ontwikkelen, wijzigen en uitfaseren van datastandaarden.



Ondersteuning in OSLO

SCENARIO'S OM MET OSLO AAN DE SLAG TE GAAN

1. Ik wil mijn gegevens **ontsluiten en/of combineren** in lijn met OSLO
2. Ik wil een **eigen OSLO datastandaard** maken

Ondersteuning in OSLO

ONS AANBOD OP MAAT

OSLO Traject Ontwikkelen van een datastandaard volgende de Proces & Methode van OSLO.	OSLO Voortraject In kaart brengen van de informatiebehoeften en hoe deze vertaald kunnen worden naar een informatiemodel.
OSLO Assessment Afstemmen van de aangeleverde informatiemodellen op bestaande OSLO datastandaarden.	OSLO Ondersteuning Implementatie Ondersteuning bij implementatiemodellering, architecten op inhoudelijk vlak en implementatie van services.

Meer informatie: <https://data.vlaanderen.be/cms/oslo-services.html>

Ondersteuning in OSLO

DOCUMENTATIE

- ▶ OSLO² (<https://overheid.vlaanderen.be/producten-diensten/OSLO2>)
- ▶ Handleiding (<https://goo.gl/FL1Ygg>)
- ▶ Vocabularia (www.data.vlaanderen.be/ns)
- ▶ Applicatieprofielen (www.data.vlaanderen.be/ns)
- ▶ Tools (<http://data.vlaanderen.be/#Tools>)
- ▶ Standaarden (<http://data.vlaanderen.be/#Standaarden>)
- ▶ Opleidingsessies april 2021
(<https://data.vlaanderen.be/cms/opleiding/april2021.html>)

Ondersteuning in OSLO

USE CASES DEFINIËREN - NU IS HET AAN JULLIE!

- ▶ Wat is een use case?
 - Een specifieke situatie voor gegevensuitwisseling waarvoor de datastandaard gebruikt kan worden.
- ▶ Welke use cases zijn voor jullie relevant?
- ▶ Wat zijn de uitdagingen die jullie ervaren?