

# INBO in een dynamisch interactiemodel

Irina De Landtsheer - HR manager



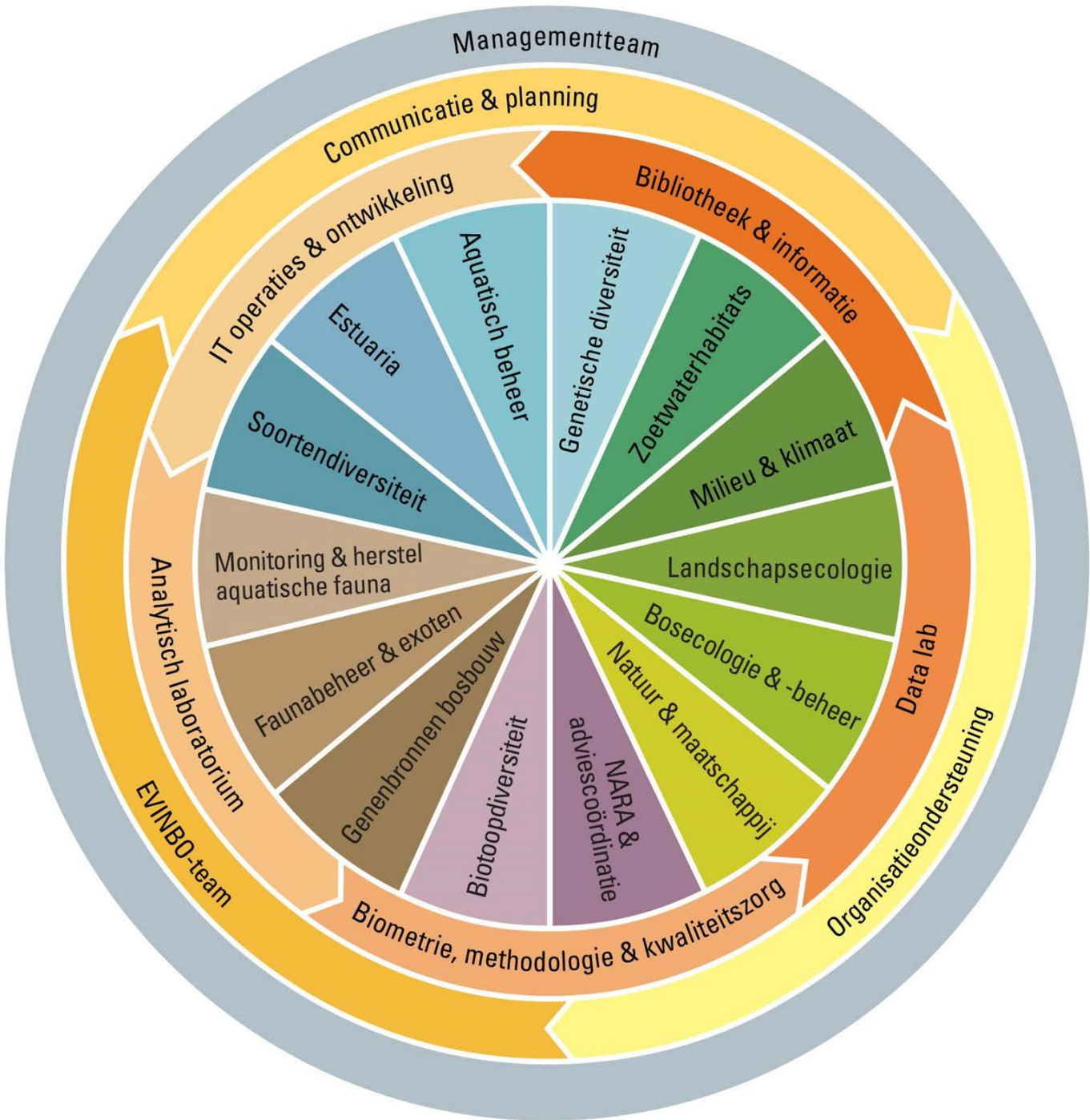
Vlaanderen  
is wetenschap

INSTITUUT  
Natuur- en Bosonderzoek



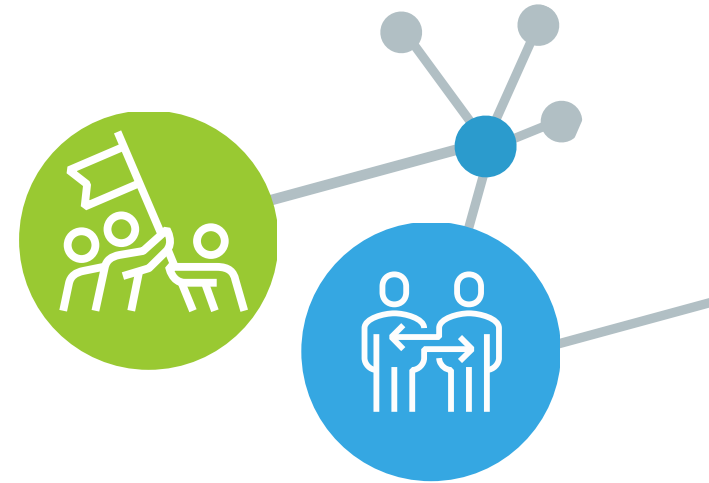
## A taste of INBO

- **Wetenschappelijk onderzoek over natuur in Vlaanderen i.f.v. beleid**
- **250 personeelsleden**
- **Kritische en gedreven wetenschappers, veldwerkers laboranten, ondersteuners, ...**



# Dynamisch interactiemodel

- **Speerpunten:**
  - Interactie en dialoog
  - Ondersteunen
  - Resultaatgericht
- **Zelforganiserende teams als basis**
- **Ondersteunend leiderschap**
- **HR in strategische trekkersrol**



# Interactie en dialoog

- **Communicatie in alle richtingen**
  - Aanspreekbaar management
  - Roadshows, workshops, infomomenten, ...
  - Overleggroepen
- **Inspraak bij besluitvorming**
  - ⇒ Draagvlak opbouwen



# Ondersteunen

- **Op maat** individuen en teams
- **Vorming:** open feedback, effectief vergaderen, ...
- **Teamevaluaties:** reflectie op teamwerking, open feedback toepassen



# Ondersteunen

- **Workshops rond teamwerking**  
(op basis van model Lencioni)
- **Tijd voorzien in planning**
- **Ook management ondersteunen**



# Resultaatgericht

- **Planningstabel en projectopvolgingstabel**
- **Mijlpalen en outputs**
- **Twee keer per jaar evalueren**
- **Indicatoren**
  - ⇒ Management bewaakt resultaten





# Zelforganiserende teams

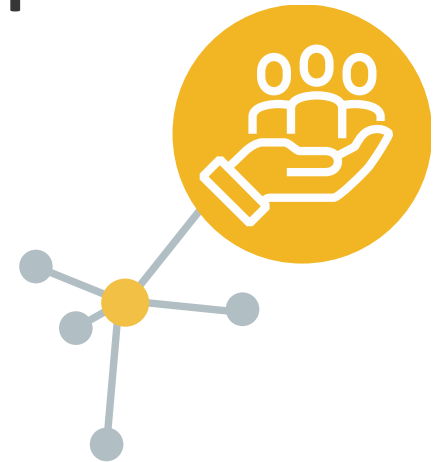


- **Autonomie over het HOE**
- **Samen verantwoordelijk voor resultaat**
- **Ook het management is een team**
- **Op eigen maat: teamcharter**
- **Kern van de organisatie**



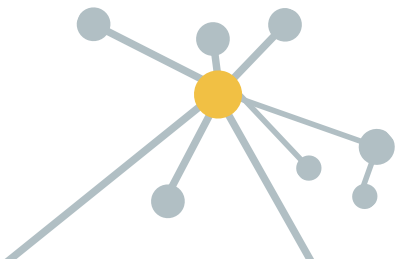
# Ondersteunend leiderschap

- **Draagvlak bij management: cruciaal**
- **Koers bekrachtigen en herhalen**
- **Dialogoog**



# Ondersteunend leiderschap

- **Invulling en ondersteuning voor tussenlaag die wegvalt:**  
terug in onderzoek of naar management
- **Kleine successen vieren**
- **Uitdaging:**
  - evenwicht leiderschapsrollen
  - dromen van vroeger



# HR in strategische trekkersrol

- Brug tussen werkvloer en management
- Spiegel voorhouden
- Inzet op dialoog, vertrouwen, actie
- Nauwe samenwerking met Communicatiedienst



# Pluspunten vanuit teams

- **Meer autonomie**
- **Grotere betrokkenheid**
- **Meer verantwoordelijkheid**
- **Meer gedragenheid**
- **Positieve interactie met management**
- **Meer engagement**



# Aandachtspunten

- **Meer tijd nodig voor overleg**
- **Nood aan duidelijkheid over:**
  - aanspreekpunten binnen teams
  - mandaat teams vs. management
  - globale strategie INBO



# Dynamisch interactiemodel



**Organisatie  
ontwikkelt zich  
steeds verder**

# Enkele cijfers

- Lichte daling ziekteverzuim: - 0,50% (4,66%)
- Positieve cijfers personeelspeiling
  - Het werken in een zelforganiserend team ervaar ik als positief  $\Rightarrow 4/5$
  - Ik voel me zelfzeker genoeg om vrijuit mijn mening te geven  $\Rightarrow 4,2/5$
  - in het algemeen voel ik me goed op mijn werk  $\Rightarrow 4,2/5$
  - ik werk graag voor INBO  $\Rightarrow 4,5/5$



Dialogoog

Ondersteunen

Resultaat

Managementteam

Communicatie & planning

Bibliotheek & informatie

IT operaties & ontwikkeling

Aquatisch beheer

Genetische diversiteit

Estuaria

Zoetwaterhabitats

Soortendiversiteit

Milieu & klimaat

Monitoring & herstel aquatische fauna

Landschapsecologie & natuurbeheer

Analytisch laboratorium

Databeheer

Faunabeheer & invasieve soorten

Bosecologie & -beheer

EVINBO-team

Organisatieondersteuning

Genenbronnen bosbouw

Natuur & maatschappij

Biotoopdiversiteit

MARA & adviescoördinatie

Biometrie, methodologie & kwaliteitszorg

LifeWatch

- **Vragen? Uitwisseling? Meer informatie?**  
⇒ [irina.delandtsheer@inbo.be](mailto:irina.delandtsheer@inbo.be)
- **Intervisiegroep organisaties in verandering**  
⇒ [sandra.vanwaeyenberge@inbo.be](mailto:sandra.vanwaeyenberge@inbo.be)

**BEDANKT!**