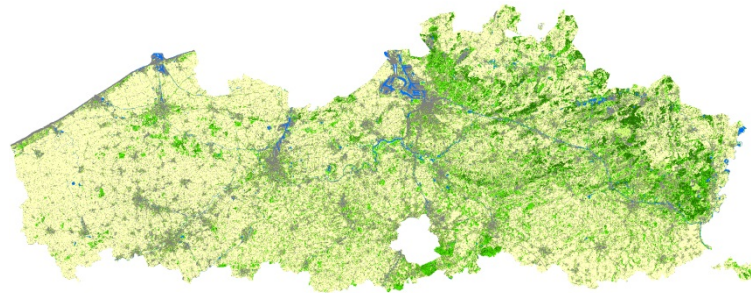


BOSSYMPIOSIUM 12.05.2017

Bosbeleid vanuit internationaal en Vlaams perspectief

Carl De Schepper
Agentschap Natuur en Bos

Overzicht internationale arena



United Nations
Framework Convention on
Climate Change



Convention on
Biological Diversity

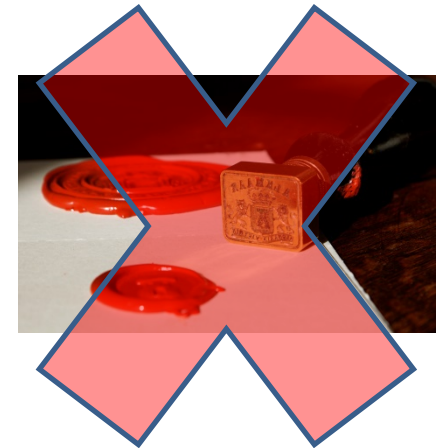


Food and Agriculture Organization
of the United Nations



Synthese

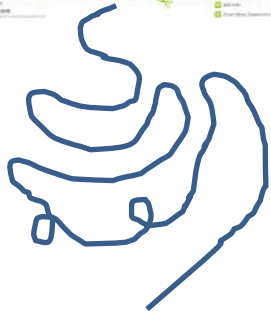
- Multifunctionaliteit
- Duurzaam bosbeheer
- Planning
- Integratie
- Participatie
- Lange termijn
- Kennisbasis
- Opleiding en training
- Meervoudige financiering



Soeverein recht op
gebruik eigen
natuurlijke
hulpbronnen

De bosparadox

Duurzaam bosbeheer



CDB



Multifunctionaliteit

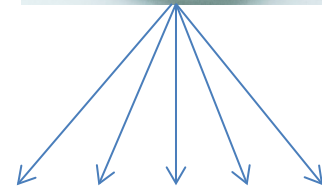
Versterken
kwaliteit/kwantiteit



Verliezen
kwaliteit/kwantiteit



Flexibiliteit



Nood aan wegwijs!!

“Capitularia de Villis” (rond 800) : Karel De Grote geeft richtlijnen voor het beheer van de koninklijke domeinen

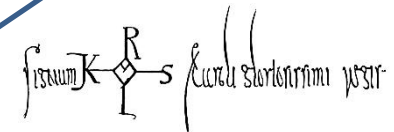
beheersing

landgebruiksplanning

“Dat onze bossen en wouden goed worden gadegeslagen en dat waar de plaats geschikt is tot rooien, dat ze de rooiing uitvoeren en niet toelaten dat de velden door bos worden overgroeid. Maar waar er bossen moeten zijn, dat ze niet toelaten deze bossen te kappen en te schaden; dat ze ons wild binnen de wouden goed bewaken en evenzo valken en sperwers tot ons nut voorzien en dat ze onze cijns vlijtig opvorderen...”

diensten en
producten / ESD

biodiversiteit



fiſcum K R S ſcudu ſtoronimi pſſit

Krachtlijnen voor monitoring en onderzoek

- Waar willen we naar toe?
 - “Gezonde bossen voor vele doelen”
 - ESD-denken toepassen
 - thema ‘menselijke gezondheid’
- Hoe kunnen we daar geraken?
 - Help de beheerder : grenzen – opties – innovatie - testen
- Wat onder controle krijgen ?
 - Gezonde genetische basis
 - Externe bedreigingen
 - Klimaat
 - Impact en mogelijkheden bio-economie
- Waar staan we ?
 - Data o.m. via waarnemingsnetwerken
 - Systematische evaluatie toestand en beheer van bossen
- Hoe organiseren ?
 - Kennis en inzichten laten doorstromen
 - Uitbouwen beleid-onderzoek interface : planning en afstemming
 - Uitbouwen kennisnetwerken, ook internationaal

