



Vlaanderen  
is natuur

Studiedag natuurherstelwet

#restorenature

Natuurherstel te Teut-Tenhaagdoorn

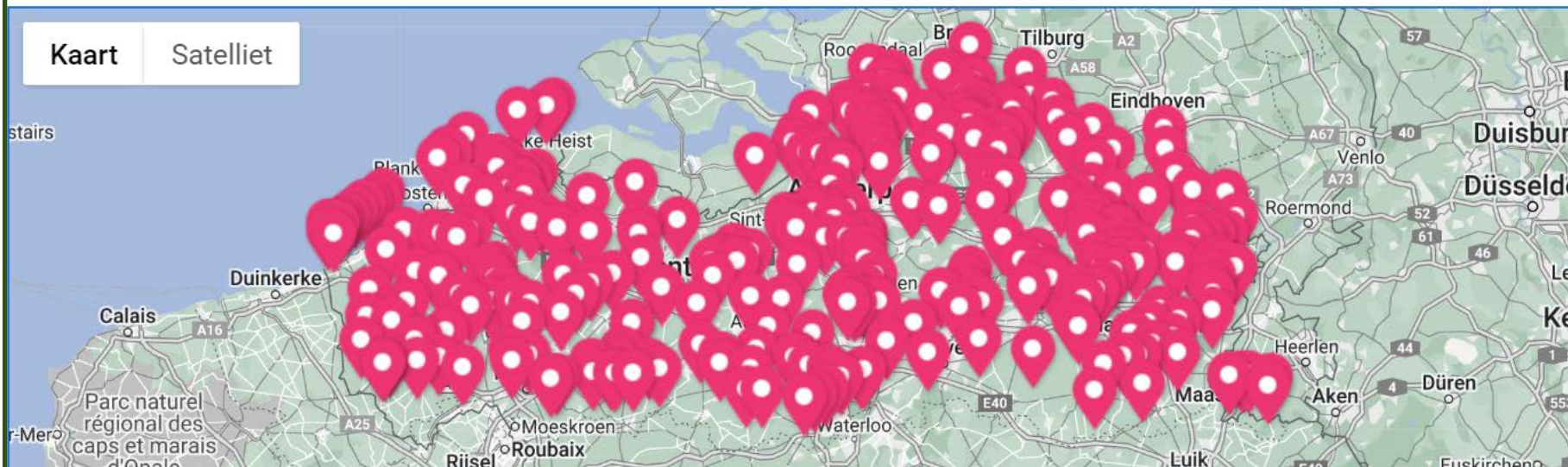
Koen Thijs

AGENTSCHAP  
NATUUR & BOS





# Ontdek onze natuurgebieden



Natuur en Bos van de Vlaamse overheid werkt ook aan:

Natuurdoelen	Boscompensatie	Sigmaplan	Natuuropleidingen	Online natuurkennis	Investeren in natuur	Houtverkopen	Natuurlocaties



## Teut-Tenhaagdoorn in een notendop

- Midden-Limburg (Houthalen-Helchteren en Zonhoven)
- Westrand Kempisch plateau
- Ongestoorde geomorfologie
- Zuivere, niet vervuilde grondwaterkwaliteit
- Groot, aaneengesloten heidegebied met een aantal voedselrijkere delen
- Veenvormende vegetatie
- Goed ontwikkelde gradiënt droog-nat en uitgesproken mineraalarm naar mineraalrijker grondwater met een complete en karakteristieke vegetatieopvolging
- Zeer zwak gebufferde wateren met waterlobelia
- Uitgestrekte en aaneengesloten mesotrofe elzen- en oligotrofe elzen-berkenbroekbossen
- Grote oppervlakte heidebiotopen & eikenberkenbos
- Cultuurhistorische leesbare en samenhangend landschap, zowel in de ruimte als in de tijd

- **Habitatrichtlijngebied** *Vallei van de Laambeek, Zonderikbeek, Sangebeek en Roosterbeek met vijvergebieden en heiden*  
“Natura 2000 Vijvergebied Midden-Limburg”
- **Gewestplan** *Natuurgebied met wetenschappelijke waarde of natuurreserveaat*
- **Vlaams Ecologisch Netwerk** – Grote Eenheid Natuur *Teut-Tenhaagdoorn*
- **Beschermd landschap** *De Holsteen* en beschermd landschap *Militair domein Molenheide*
- **Ankerplaats** *Vijver- en heidegebied rond de bovenbeek van de Laambeek, Roosterbeek en Sangebeek*

Landschapsecologische systeemanalyse, natuurbeheerplan, eco-hydrologische analyses, grondwatermodelleringen, MER-ontheffing, IHD-projecten, omgevingsvergunningen, archeologienota's, grondverzetstudies, asbestonderzoek, inrichtingsbestekken, onderhoudsbestekken, blue deal projecten, soortenbeschermingsprogramma's, Vlaams klimaatadaptatieplan, enz.

Houthalen

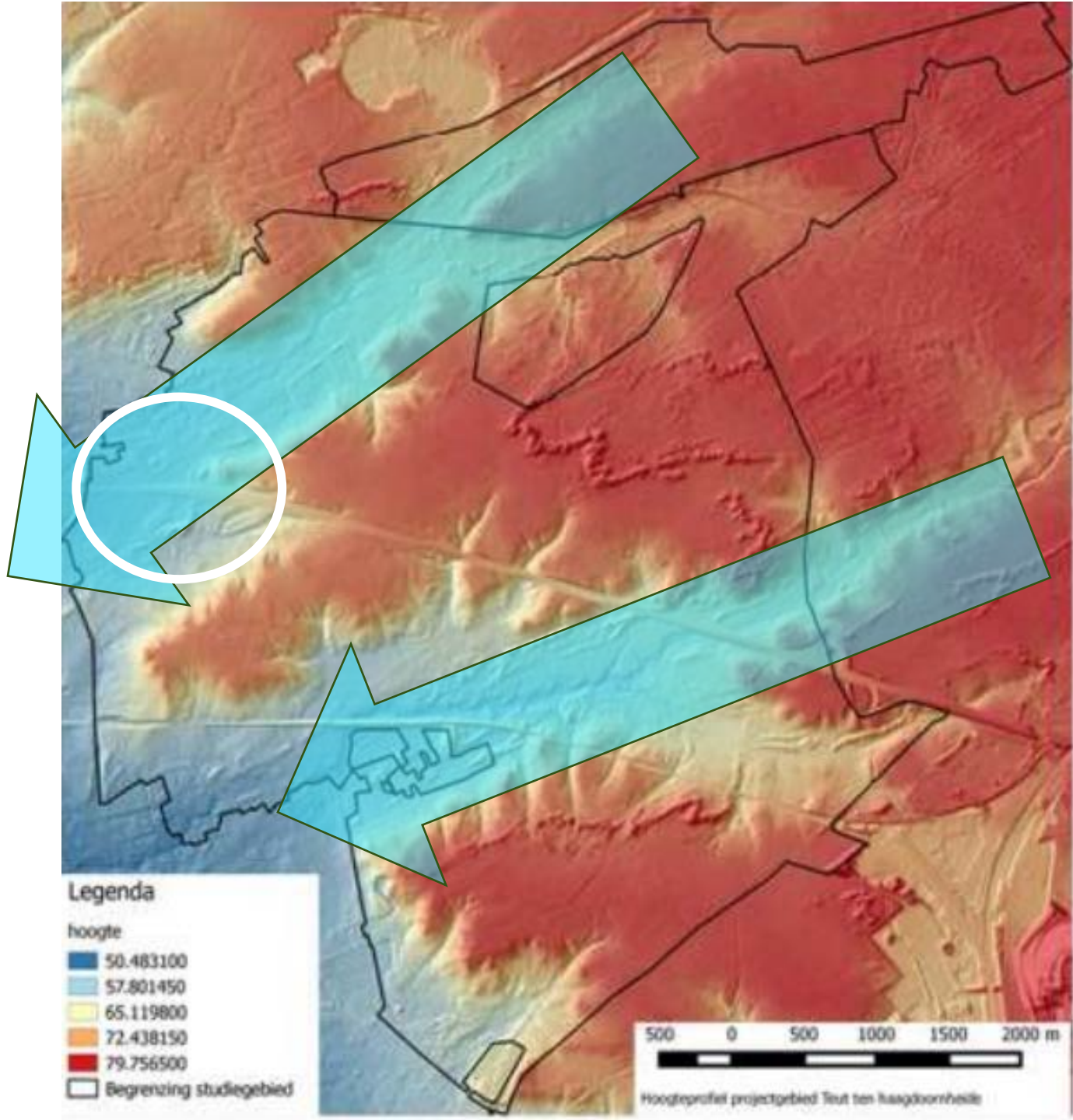
Agdoorn

E314

Zonhoven

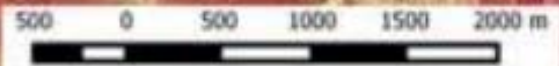
Genk



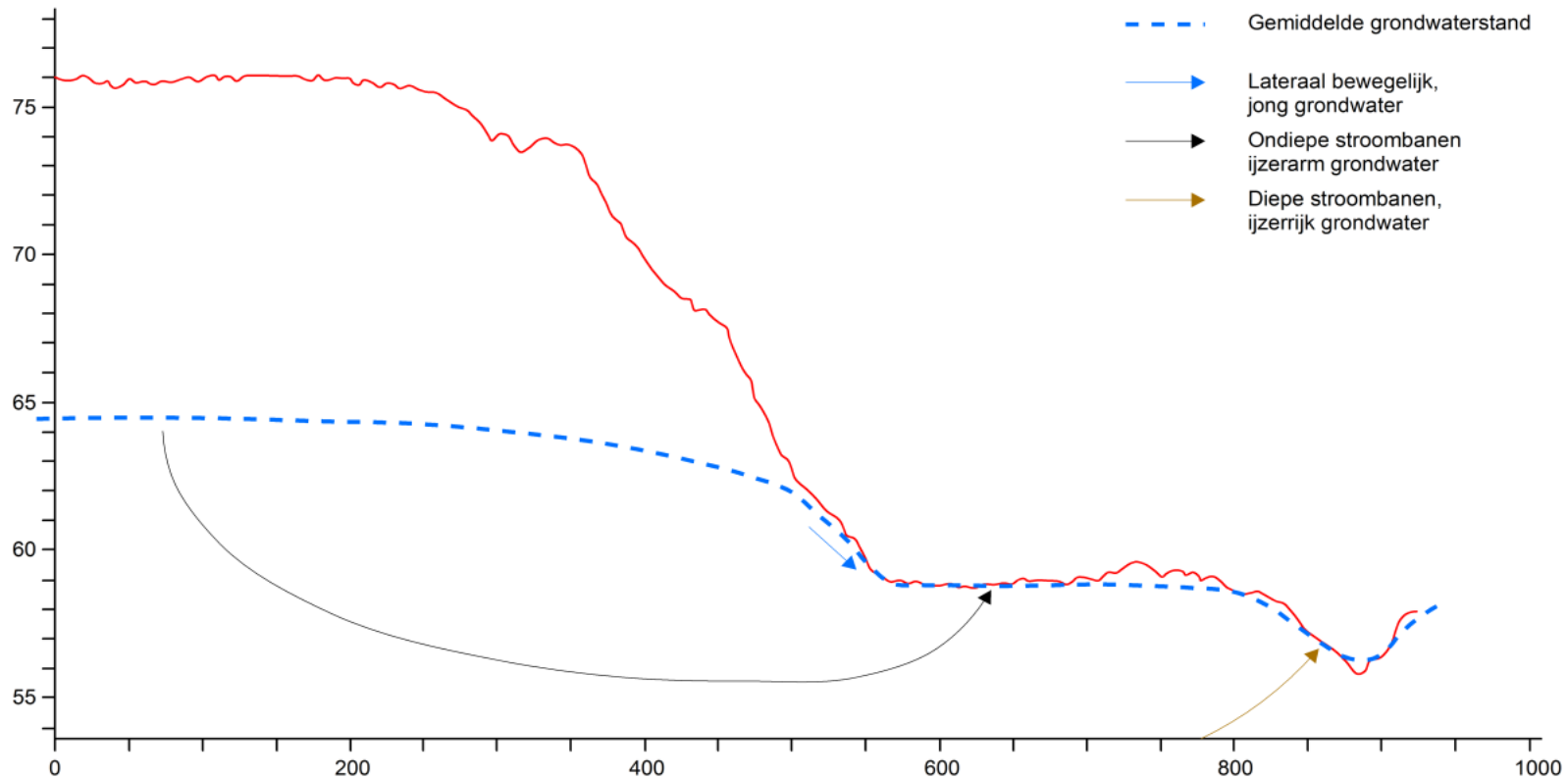


**Legenda**

- hoogte
- 50.483100
  - 57.801450
  - 65.119800
  - 72.438150
  - 79.756500
- Begrenzing studiegebied

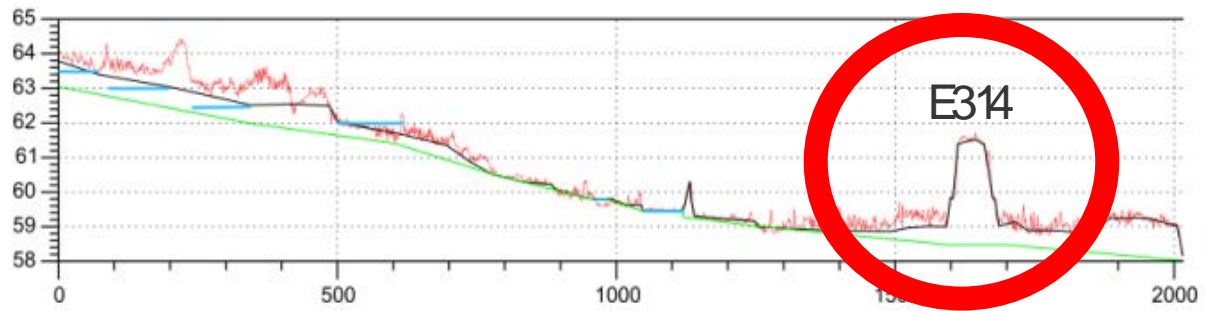
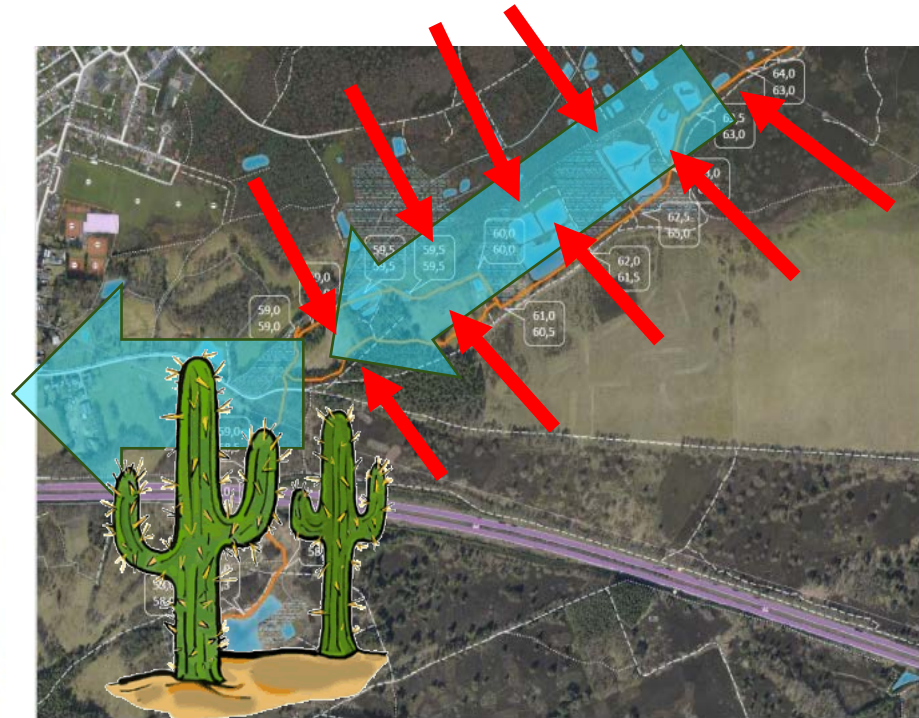


Hoogteprofiel projectgebied Trest ten Raagboomheide



- Gemiddelde grondwaterstand
- ▶ Lateraal bewegelijk, jong grondwater
- ▶ Ondiepe stroombanen ijzerarm grondwater
- ▶ Diepe stroombanen, ijzerrijk grondwater

- Droge heide (H4030), lokaal Stuifzandheide (H2310), Oude eikenbossen (H9190) of Beuken-eikenbossen met hulst (H9120)
- Vochtige heide (H4010), lokaal Pioniervegetatie van Snavelbies (H7150)
- Veenmosrijke Vochtige heide (H4010), lokaal Pioniervegetatie van Snavelbies (H7150)
- Venige heide (H7140), lokaal Zeer zwak gebufferde vennen (H3110) of Zwak gebufferde vennen (H3130)
- Vochtige heide (H4010), lokaal Pioniervegetatie van Snavelbies (H7150)
- Elzenbroek (H91E0-meso)



**Vlaanderen**  
is natuur



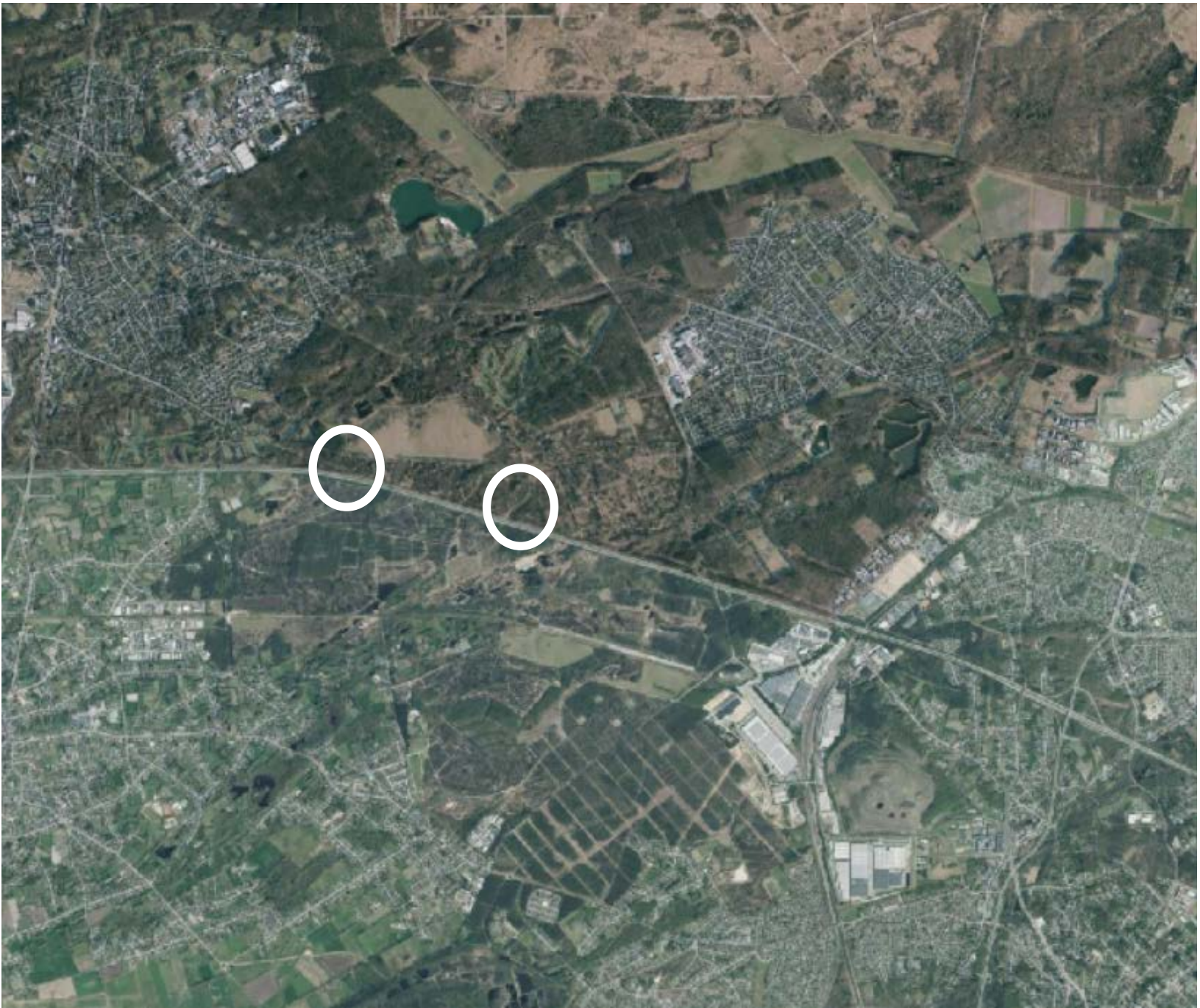




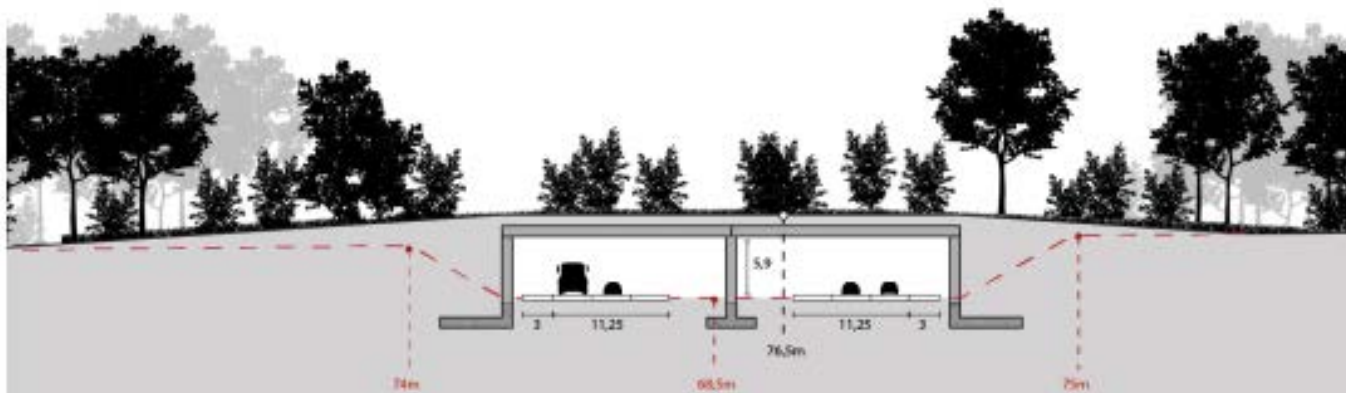












VI:  
is n





Militair Kamp van Beverlo

NAVO-schietterrein  
Houthalen-Helchteren

Teut-Tenhaagdoorn

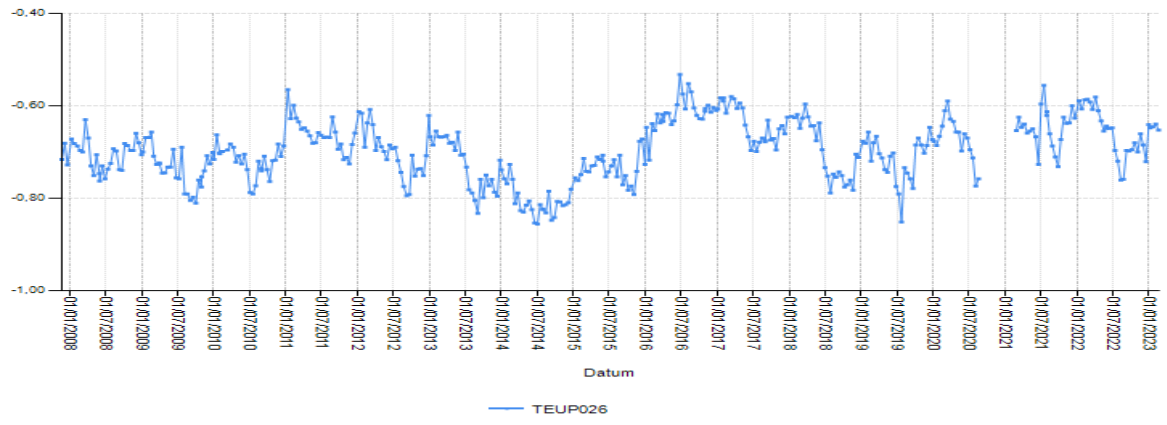
Vijvergebied  
Midden-Limburg

Bokrijk-Wik

Mechelse Heide

Duinengordel

Nationaal Park  
Hoge Kempen



(Bron: data.inbo.be/watina)





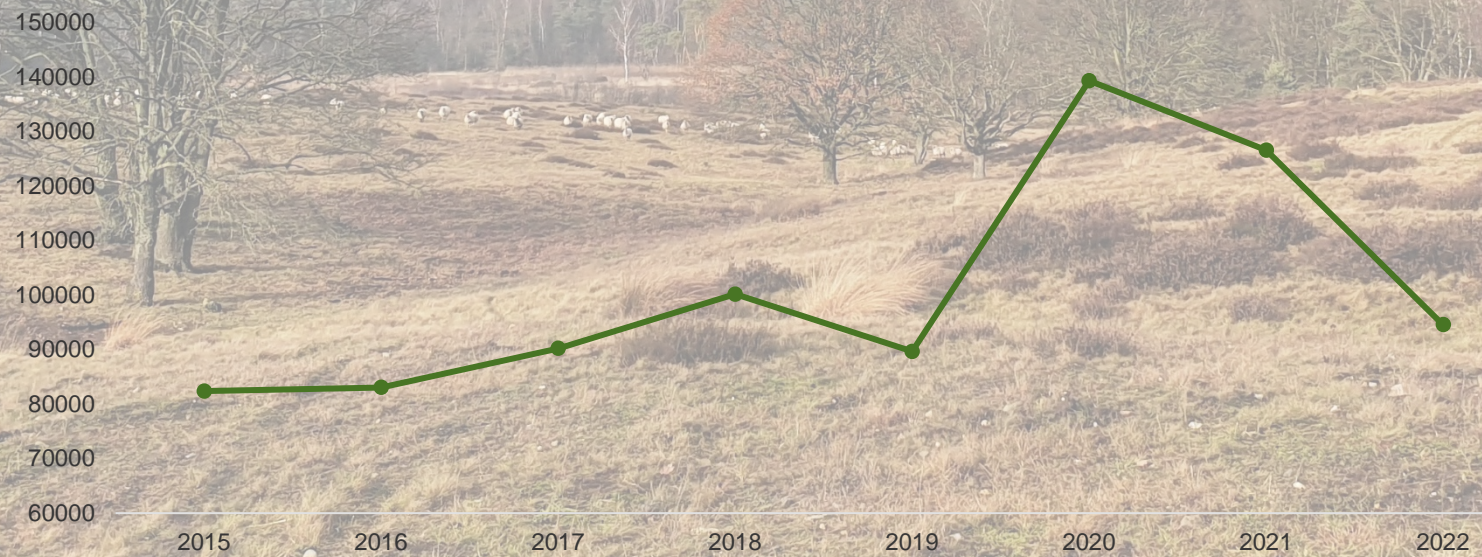




**Vlaanderen**  
is natuur



Aantal wandelaars te Teut









Vlaanderen  
is wegen en verkeer

INSTITUUT  
NATUUR- EN  
BOSONDERZOEK



Vlaanderen  
is wetenschap



Houthalen-Helchteren  
ALLEMAAL HELEMAAL CENTRAAL



Unie van **Bosgroepen**

provincie  
Limburg



UNIVERSITEIT  
GENT

zondermeer  
z

# onhoven



DE HOGESCHOOL  
MET HET NETWERK

**Bos**  
Witteveen +





Bedankt, en welkom te Teut-Tenhaagdoorn