



Vlaanderen
verbeelding werkt



LOKALE VRIJETIJDSMONITOR

DEPARTEMENT
CULTUUR,
JEUGD & MEDIA

SPORT.
VLAANDEREN

vlaanderen.be/vrijetijdsmonitor

Lokale sociaal-culturele groepen

Binnen het lokaal cultuur- en vrijetijdslandschap spelen sociaal-culturele volwassenenorganisaties een grote rol. Mensen kunnen in die organisaties uitdrukken hoe ze hun samenleving willen vormgeven. Zij kunnen met sociaal-cultureel werk niet alleen levenslang, maar ook levensbreed leren. Alles wat met samenleven te maken heeft, krijgt er een plek.

De lokale vrijetijdsmonitor kijkt naar lokale groepen van sociaal-culturele organisaties die een erkenning krijgen volgens het decreet Sociaal-cultureel volwassenenwerk. Onze trendlijnen illustreren uitsluitend cijfers van het Sectorinstrument Informatie Sociaal-Cultureel volwassenenwerk (SISCA) van het Departement Cultuur, Jeugd en Media. Data over de vele burgerinitiatieven en niet-erkende sociaal-culturele verenigingen zijn voor het lokaal niveau nog niet beschikbaar. Daarvoor wachten we de toekomstige landschapstekening van steunpunt Socius af.



Vlaams erkende organisaties

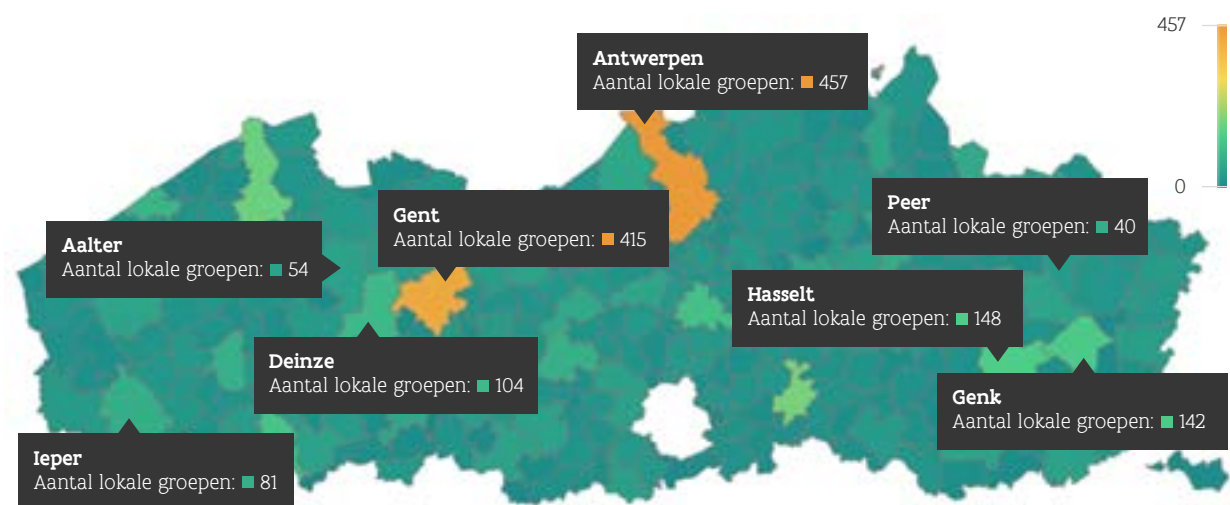
Vlaanderen telt 129 erkende sociaal-culturele volwassenenorganisaties. Die dragen bij aan een duurzame, inclusieve, niet-gesegregeerde, solidaire en democratische samenleving. Om aan die doelstellingen te werken, verenigen sommige sociaal-culturele volwassenenorganisaties mensen in laagdrempelige afdelingen of groepen op lokaal niveau. Zo werkt in 2023 de helft van deze organisaties al met lokale groepen. Dat zijn er twee meer dan in het werkjaar 2021.

Gemiddeld zijn er 33 lokale groepen aangesloten bij een erkende organisatie van sociaal-cultureel volwassenenwerk. Die onderhouden een formele relatie met een koepel van sociaal-cultureel volwassenenwerk. Dat kan bijvoorbeeld met een overeenkomst, lidmaatschap, of met financiële transacties.

Spreidingskaart van lokale groepen

Het zal niet verbazen dat in de dichtbevolkte, vaak stedelijke gebieden meer lokale groepen voorkomen. Toch is er in elke Vlaamse gemeente wel een sociaal-culturele groep actief die een structurele werkingssubsidie ontvangt van de Vlaamse Gemeenschap.

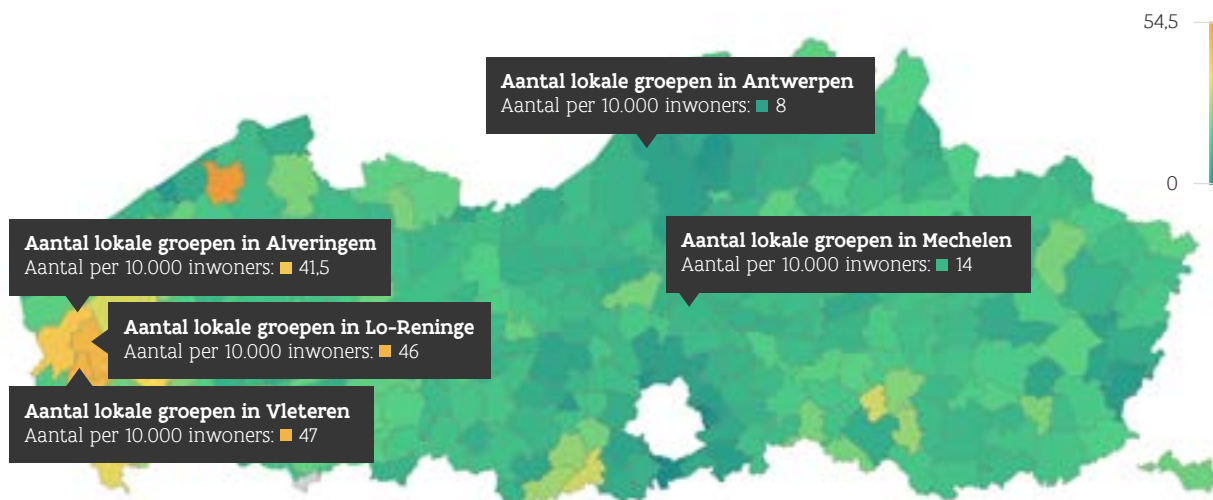
Deze kaart toont op basis van de registratie in SISCA het absolute aantal lokale groepen in 2023. Een lokale groep kan zowel fysiek als online actief zijn. De leden komen in een stad of gemeente fysiek samen, of zijn in hoofdzaak actief door online media. De mediaan komt uit op 24 lokale groepen per 10.000 inwoners.



Grootsteden Antwerpen en Gent steken er met respectievelijk 457 en 419 lokale groepen met kop en schouders bovenuit. Ook Hasselt en Genk vallen op. Vertrekkende vanuit de SISCA-meting vormen zij met respectievelijk 148 en 142 lokale groepen het hart van sociaal-culturele werkingen in Limburg.

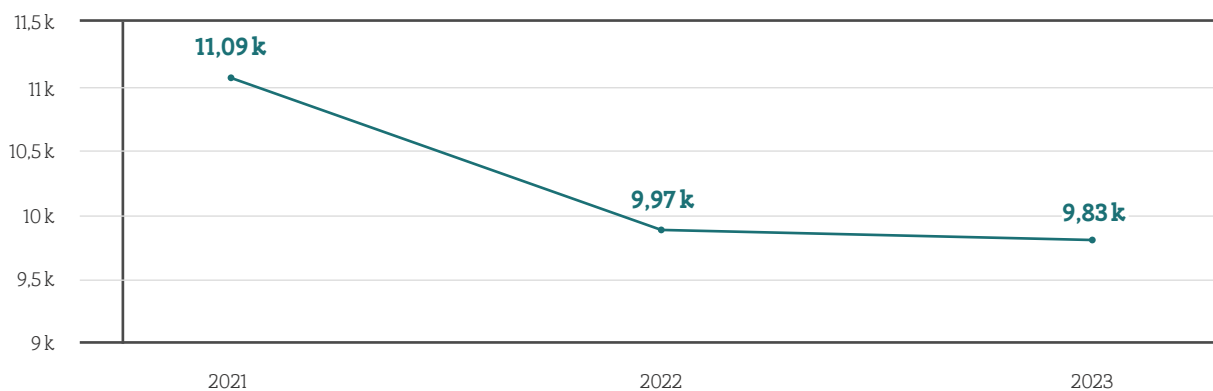
In andere provincies zien we een meer evenwichtige spreiding. Uitschieters zijn uiteraard de centrumsteden, en kleinere steden zoals Deinze en Ieper. In de categorie 'Platteland' zijn de gemeenten met het hoogste aantal lokale groepen mooi verdeeld. Zo tellen we 54 lokale groepen van erkende organisaties in Aalter, en 40 aan de andere kant van het gewest, in Peer.

Er tekenen zich grotere verschillen op als je de aantallen vergelijkt per inwonertal en grootorde van de gemeenten. Berekend met een ratio van 10.000 inwoners telt centrumstad Mechelen in de provincie Antwerpen zelfs meer groepen dan in de gelijknamige grootstad. In West-Vlaanderen valt dan vooral de westhoek op. Met o.a. de driehoek Vleteren, Lo-Reninge en Alveringem kennen zij daar het hoogste aantal groepen van erkende organisaties in verhouding tot 10.000 inwoners.



Evolutie van lokale groepen

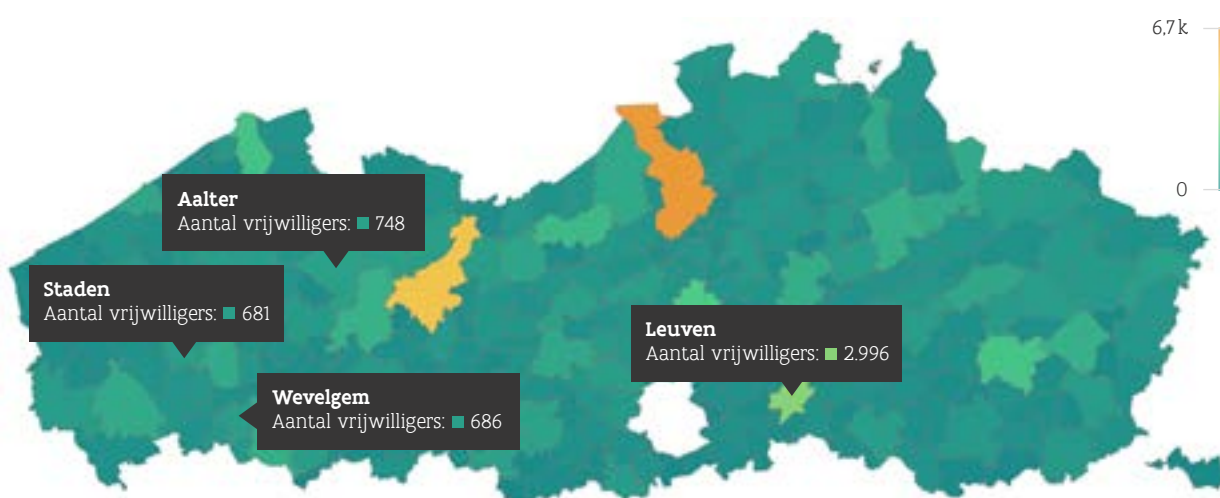
Tellen we de absolute aantallen van de kaart op, dan komen we uit bij 9.830 lokale groepen. Dat zijn alle aangesloten groepen van de 129 structureel gesubsidieerde sociaal-culturele volwassenenorganisaties in 2023. In 2022 waren er 143 meer, en in 2021 1.258 meer. We stellen dus een lichte daling vast van respectievelijk -1,43% ten opzichte van 2022, en -11,35% ten opzichte van 2021.



Spreadingskaart van vrijwilligers bij lokale groepen

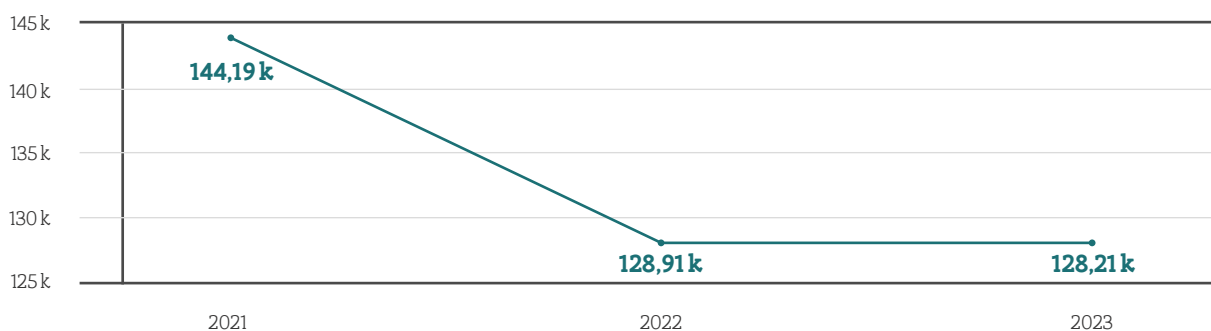
Veel vrijwilligers spannen zich in voor tal van initiatieven met impact op het maatschappelijke weefsel. Verspreid over heel Vlaanderen sloegen in 2023 welgeteld 128.208 vrijwilligers de handen in mekaar binnen het structureel gesubsidieerde sociaal-cultureel volwassenenwerk.

Gemiddeld gaat het om 13 vrijwilligers per lokale groep. In absolute waarden telt Leuven het hoogste aantal vrijwilligers van de centrumsteden. In het buitengebied telt Aalter de meeste vrijwilligers. Maar ook in Wevelgem en Staden zijn er heel wat.



Evolutie van vrijwilligers bij lokale groepen

Vanaf coronajaar 2021 stelt zich een opvallende evolutie. Het totale vrijwilligersbestand van lokale groepen van structureel gesubsidieerde sociaal-culturele volwassenenorganisaties krimpt met -10,6% in 2022. Daarna blijft het aantal vrijwilligers stabiel, met voor 2023 nog steeds een verschil van -11% ten opzichte van 2017.



Het gemiddeld aantal vrijwilligers per lokale groep blijft wel enigszins gelijk. In de centrumsteden zijn er naar verhouding wat meer vrijwilligers bijgekomen, waar de kleinere steden en de stedelijke randgemeenten er verloren.

Contactpersonen

Woordvoerder Ilse De Schutter

Ilse.deschutter@vlaanderen.be | 02 533 41 70

Projectverantwoordelijke lokale vrijetijdsmonitor Lara Grieten

lara.grieten@vlaanderen.be | 02 553 68 28

Vlaamse overheid
Departement Cultuur, Jeugd en Media
Simon Bolivarlaan 17 – 1000 Brussel
Postadres: Koning Albert II-laan 15, bus 266 - 1210 Brussel